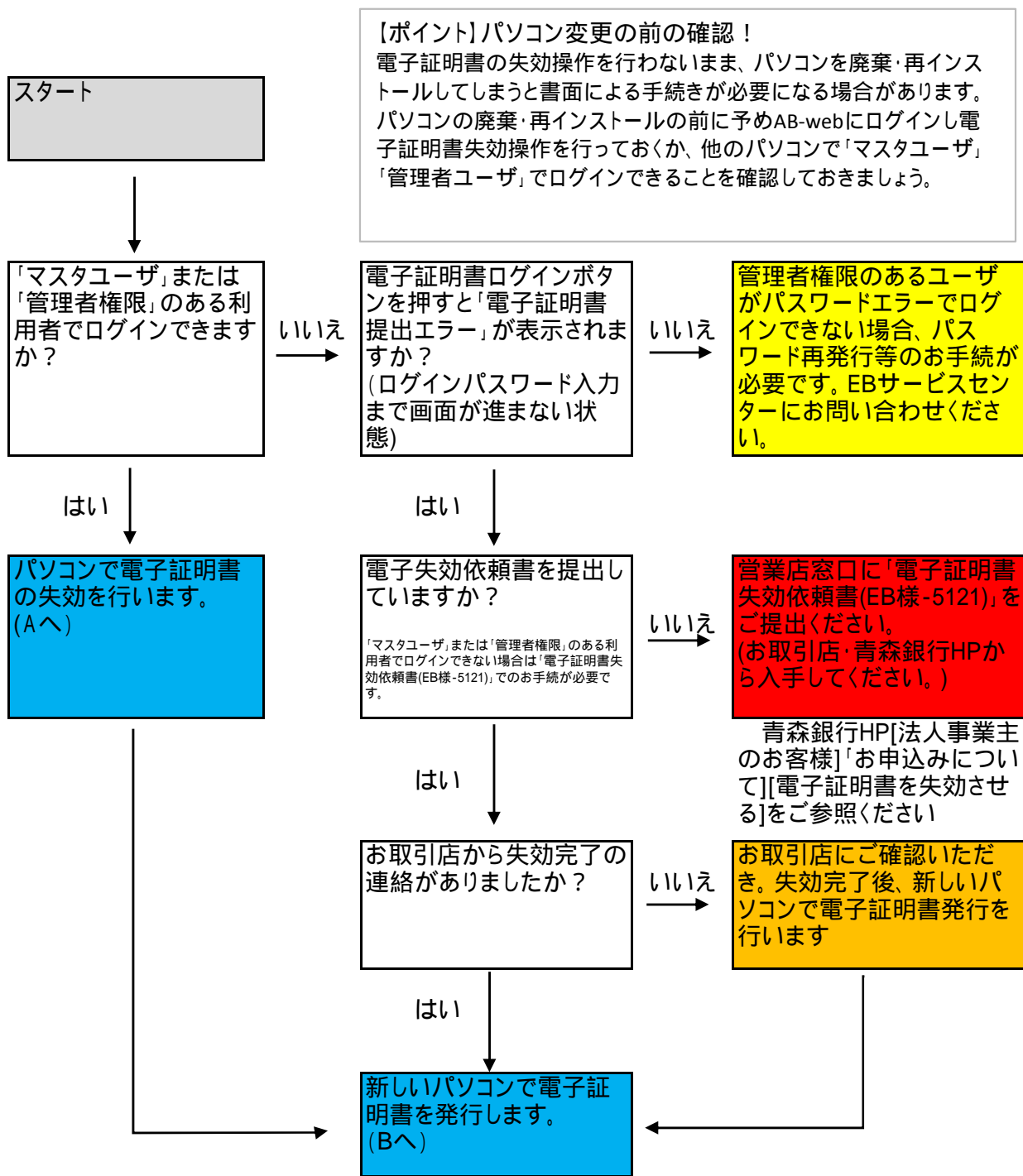


AB-web(電子証明書方式)パソコン変更手順



A 電子証明書失効

マスターユーザ・管理者ユーザはクライアント証明書の失効が可能です。

手順1 業務を選択



「管理」メニューをクリックしてください。
続いて業務選択画面が表示されますので、「利用者管理」
ボタンをクリックしてください。

利用者管理

手順2 利用者管理メニューを選択



利用者管理メニュー画面が表示されますので、「証明書失
効」ボタンをクリックしてください。

証明書失効

手順3 利用者を選択



利用者一覧画面が表示されます。
利用者一覧から対象の利用者を選択し、「失効」ボタンをクリックしてください。

利用者一覧

失効

手順4 証明書失効



証明書失効確認画面が表示されます。失効内容をご確認の
うえ、「確認用パスワード」を入力し、「実行」ボタンをク
リックしてください。

失効内容

確認用パスワード

実行

手順5 失効完了



証明書失効結果画面が表示されますので、失効結果をご確
認ください。

失効結果

新しいIPCで電子証明書を取得する際は「ログインID」の入力が必要です。
画面の印刷・メモ等でお忘れにならないようご注意ください。

B 電子証明書発行

初めてご利用の方、もしくは電子証明書再発行の際は、電子証明書の発行を行ってください。

手順1 青森銀行ホームページからログイン画面を表示

青森銀行ホームページ (<http://www.a-bank.jp/>) の「法人・事業主のお客さま」タブをクリックしてください。

画面左側の A B - w e b 「ご利用はこちらから」ボタンをクリックしてください。

画面中央の「ログイン画面へ」ボタンをクリックしてください。

手順2 電子証明書発行開始



ログイン画面が表示されますので、「電子証明書発行」ボタンをクリックしてください。

電子証明書発行

手順3 個人認証



証明書取得認証画面が表示されますので、「ログインID」「ログインパスワード」を入力し、「認証」ボタンをクリックしてください。

ログインID

ログインパスワード

認証

Windows XPをご使用のお客さまは、P4へお進みください。

Windows Vista、Windows 7をご使用のお客さまは、P5へお進みください。

Windows XPをご使用のお客さま

(Windows Vista、Windows 7、Windows 8をご使用のお客さまはP5をご覧ください。)

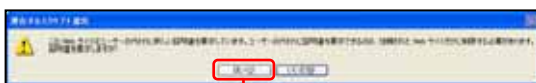
Windows XPでInternet Explorer 7をご使用のお客さまが初めて証明書を取得する際に、情報バーダイアログが表示される場合は、P5 手順4 「ご確認ください」欄内の手順に従ってください。

手順4 証明書発行



証明書発行確認画面が表示されますので、「発行」ボタンをクリックしてください。

発行



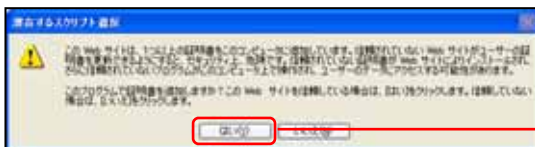
潜在するスクリプト違反ダイアログが表示されますので、「はい」ボタンをクリックしてください。

はい

手順5 処理中



証明書発行処理中画面が表示されます。
(しばらくすると次画面に自動的に遷移します。)



潜在するスクリプト違反ダイアログが表示されますので、「はい」ボタンをクリックしてください。

はい

手順6 発行完了



証明書発行結果画面が表示されます。
電子証明書情報をご確認のうえ、「閉じる」ボタンをクリックしてください。

電子証明書情報

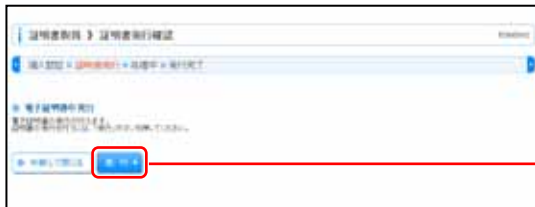
閉じる

「ウィンドウは、表示中のWebページにより閉じられようとしています。このウィンドウを閉じますか？」というダイアログが表示されますので、「はい」ボタンをクリックしてください。

ウィンドウが閉じますので、一旦すべてのブラウザを終了し、Cへお進みください。

Windows Vista、Windows 7、Windows 8をご使用のお客さま
(Windows XPをご使用のお客さまはP4をご覧ください。)

手順4 証明書発行



証明書発行確認画面が表示されますので、「発行」ボタンをクリックしてください。

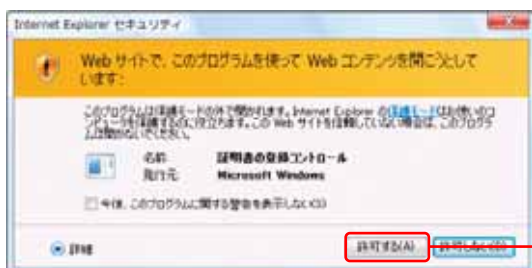
発行



ご確認ください

初めて証明書を取得する際に、情報バーが表示される場合は以下の手順に従ってください。

1. 情報バーダイアログが表示された場合、「閉じる」ボタンをクリックしてください。
2. 「このWebサイトは Microsoft Corporation からの 証明書コントロール アドオンを実行しようとしています。Webサイトとアドオンを信頼し、アドオンの実行を許可するにはここをクリックしてください」のメッセージをクリックし、メニューから「ActiveXコントロールの実行」または「アドオンの実行」をクリックしてください。
3. セキュリティ警告ダイアログが表示されますので、「実行する」ボタンをクリックしてください。
4. 証明書発行確認画面に戻り、「発行」ボタンをクリックしてください。



セキュリティダイアログメッセージが表示される場合、「許可する」ボタンをクリックしてください。

Windows 7の場合、本ダイアログは表示されません。

許可する



Webアクセスの確認ダイアログが表示されますので、「はい」ボタンをクリックしてください。

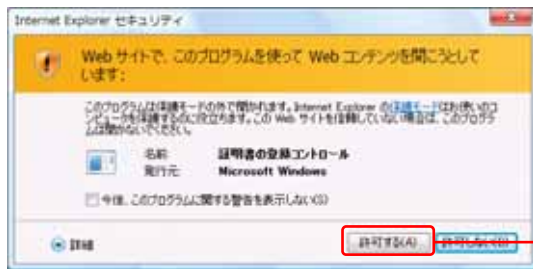
Windows 7の場合、メッセージの内容が異なりますが、同様に「はい」ボタンをクリックしてください。

はい

手順5 処理中

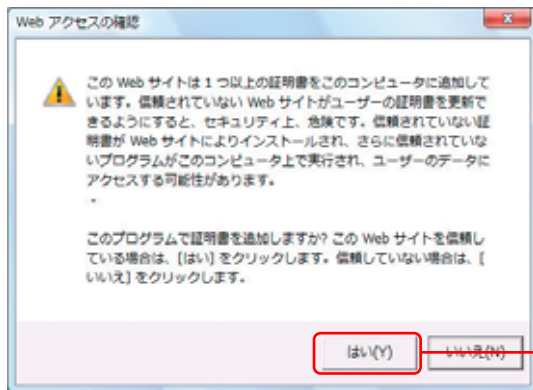


証明書発行処理中画面が表示されます。
(しばらくすると次画面に自動的に遷移します。)



セキュリティダイアログが表示される場合、「許可する」ボタンをクリックしてください。

Windows 7の場合、このメッセージは表示されません。



Webアクセスの確認ダイアログが表示されますので、「はい」ボタンをクリックしてください。

Windows 7の場合、本ダイアログの内容が異なりますが、同様に「はい」ボタンをクリックしてください。

Windows Vistaの場合、本ダイアログが2回表示されますが、同様に「はい」ボタンをクリックしてください。

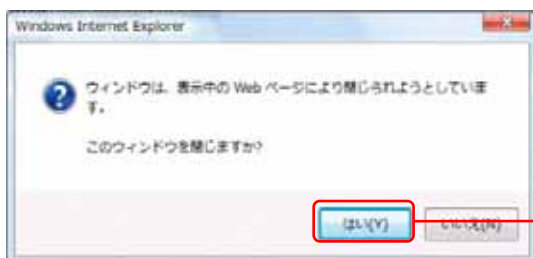
手順6 発行完了



証明書発行結果画面が表示されます。電子証明書情報をご確認のうえ、「閉じる」ボタンをクリックしてください。

電子証明書情報

閉じる



ダイアログが表示されますので、「はい」ボタンをクリックしてください。

はい

ウィンドウが閉じますので、一旦すべてのブラウザを終了し、Cへお進みください。

C 動作確認

通常通りログインできるか確認します。

「証明書提出エラー」が出る場合、インターネットエクスプローラをすべて閉じてから再度「電子証明書ログイン」をお試しください。

－ 【あおぎん A B - w e b】に関するお問合せ －

困ったときの対処法、トラブル、その他ご質問・疑問点等は、お電話でお問合せいただけます。

青森銀行 E B サービスセンター
TEL 0120 - 892548
受付時間 銀行営業日 9:00 ~ 17:00